



“Liderazgo empresarial para la competitividad regional “

Sincelejo, enero 31 de 2019.

Doctora
CLAUDIA ZULUAGA ISAZA
Directora de Cámaras de Comercio
Superintendencia de Industria y Comercio
Bogotá D.C.

Respetada Doctora Claudia:

Remito para los fines pertinentes, Informe Económico del Departamento de Sucre 2018, en cumplimiento con lo establecido en la legislación vigente y los parámetros definidos para el respectivo informe; de acuerdo a lo contenido en el Título VIII de la Circular Única.

Cordialmente,

HERMAN GARCÍA AMADOR
Presidente Ejecutivo
Cámara de Comercio de Sincelejo

Oficina Principal Sincelejo:
Cr20 N°27-87 Ed. Cámara de Comercio
Teléfonos:(5) 2821870- 2826316
Fax: 2824865-2807919 Sincelejo-Sucre
Correo: ccsincelejo@ccsincelejo.org

Oficina Seccional Corozal:
Cr27 #28-08 L5 CC Bulevar Plaza
Teléfonos: (5)2850037
Corozal - Sucre
Correo:ccscozozal@ccsincelejo.org

Oficina Seccional San Marcos
Cra. 27 # 15 - 63 Centro
Teléfonos: (5)2955528
San Marcos – Sucre
Correo:ccssm@ccsincelejo.org

Oficina Seccional Tolú
Av 1Era # 14 -76
Teléfonos: (5)2861919
Tolú - Sucre
Correo:ccstolu@ccsincelejo.org

<http://www.ccsincelejo.org>



“Liderazgo empresarial para la competitividad regional “

**DEPARTAMENTO DE SUCRE
ESTUDIO SOBRE LA DINÁMICA ECONÓMICA Y PRODUCTIVA DE LA
JURISDICCIÓN DE LA CÁMARA DE COMERCIO DE SINCELEJO DURANTE EL
AÑO 2018.**



**CÁMARA DE COMERCIO DE SINCELEJO
-ENERO DE 2019 -**

Oficina Principal Sincelejo:
Cr20 N°27-87 Ed. Cámara de Comercio
Teléfonos:(5) 2821870- 2826316
Fax: 2824865-2807919 Sincelejo-Sucre
Correo: ccsincelejo@ccsincelejo.org

Oficina Seccional Corozal:
Cr27 #28-08 L5 CC Bulevar Plaza
Teléfonos: (5)2850037
Corozal - Sucre
Correo:ccscozosal@ccsincelejo.org

Oficina Seccional San Marcos
Cra. 27 # 15 - 63 Centro
Teléfonos: (5)2955528
San Marcos – Sucre
Correo:ccssm@ccsincelejo.org

Oficina Seccional Tolú
Av 1Era # 14 -76
Teléfonos: (5)2861919
Tolú - Sucre
Correo:ccstolu@ccsincelejo.org

<http://www.ccsincelejo.org>



“Liderazgo empresarial para la competitividad regional “

1. TABLA DE CONTENIDO.

1.1 LISTADO DE CUADROS.

Cuadro 4.1. Sucre. Indicadores generales.

Cuadro 4.1.1. Sucre. Indicadores de competitividad.

Cuadro 4.1.2. Sucre. Tasa global de participación, de ocupación y de empleo 2001 – 2017.

Cuadro 1.4.3 Colombia. Inflación por ciudades 2017.

Cuadro 1.1.4 Sucre. Sector pecuario por cabezas 2017.

1.2 LISTADO DE GRÁFICOS Y ANEXOS.

Gráfico 4.1.2. Sucre. Tasa global de participación, de ocupación y de empleo 2001 – 2017.

Gráfico 4.1.3. Colombia. Inflación por ciudades 2017.

Gráfico 5.1. Sincelejo. Presupuesto y gastos de inversión en educación, salud e inversión 2018.

Gráfico 6.1.1. Sucre. Total N° nuevos registros mercantiles, P.N, PJ. 2018.

Gráfico 6.1.2 . Sucre. Total N° nuevos registros ESAL por tipo 2018.

Gráfico 6.1.3. Sucre. Total N° nuevos RNT – PN, PJ 2018.

Gráfico 6.1.3. Sucre. Total N° nuevos RUP – PN, PJ 2018.

2. RESUMEN EJECUTIVO.

3. INTRODUCCIÓN.

4. CUERPO DEL ESTUDIO.

4.1 INDICADORES BÁSICOS.

Oficina Principal Sincelejo:
Cr20 N°27-87 Ed. Cámara de Comercio
Teléfonos:(5) 2821870- 2826316
Fax: 2824865-2807919 Sincelejo-Sucre
Correo: ccsincelejo@ccsincelejo.org

Oficina Seccional Corozal:
Cr27 #28-08 L5 CC Bulevar Plaza
Teléfonos: (5)2850037
Corozal - Sucre
Correo:ccscozoral@ccsincelejo.org

Oficina Seccional San Marcos
Cra. 27 # 15 - 63 Centro
Teléfonos: (5)2955528
San Marcos – Sucre
Correo:ccssm@ccsincelejo.org

Oficina Seccional Tolú
Av 1Era # 14 -76
Teléfonos: (5)2861919
Tolú - Sucre
Correo:ccstolu@ccsincelejo.org

<http://www.ccsincelejo.org>



“Liderazgo empresarial para la competitividad regional “

5. INFORMACIÓN RELACIONADA CON EL PRESUPUESTO - MUNICIPIO DE SINCELEJO.

6. INFORMACIÓN GENERAL REGISTROS PÚBLICOS – CÁMARA DE COMERCIO DE SINCELEJO.

6.1 ACTIVIDAD REGISTRAL EMPRESARIAL

6.1.1 Registro Mercantil – RM.

6.1.2 Registro de Entidades Sin Anímo de Lucro – ESAL.

6.1.3 Registro Nacional de Turismo – RNT.

6.1.4 Registro Único de Proponente – RUP.

7. NIVEL AGREGADO – CÁMARA DE COMERCIO DE SINCELEJO.

8. CONCLUSIONES Y RECOMENDACIONES.

9. REFERENCIAS BIBLIOGRAFICAS.

Oficina Principal Sincelejo:
Cr20 N°27-87 Ed. Cámara de Comercio
Teléfonos:(5) 2821870- 2826316
Fax: 2824865-2807919 Sincelejo-Sucre
Correo: ccsincelejo@ccsincelejo.org

Oficina Seccional Corozal:
Cr27 #28-08 L5 CC Bulevar Plaza
Teléfonos: (5)2850037
Corozal - Sucre
Correo:ccscozozal@ccsincelejo.org

Oficina Seccional San Marcos
Cra. 27 # 15 - 63 Centro
Teléfonos: (5)2955528
San Marcos – Sucre
Correo:ccssm@ccsincelejo.org

Oficina Seccional Tolú
Av 1Era # 14 -76
Teléfonos: (5)2861919
Tolú - Sucre
Correo:ccstolu@ccsincelejo.org

<http://www.ccsincelejo.org>



“Liderazgo empresarial para la competitividad regional “

2. RESUMEN EJECUTIVO.

El presente estudio se propone describir y caracterizar la dinámica económica y productiva de la jurisdicción de la Cámara de Comercio de Sincelejo para el año 2018, analizando tanto los indicadores económicos básicos, como los datos de la dinámica de los registros públicos administrados por nuestra organización (Mercantil, Proponentes, Turismo, Entidades sin ánimo de Lucro).

Con este documento, nos hemos propuesto conducir a nuestros empresarios y comunidad en general a mirar de manera crítica y constructiva el presente, llamando la atención sobre la importancia de entender dicha información, instándoles a utilizarla en pro de un futuro a corto, mediano y largo plazo, con oportunidades óptimas.

Es ésta la oportunidad propicia para facilitar y analizar los datos disponibles de fuente fidedigna, buscando en todo momento, poder visualizar el entorno económico y productivo local, a fin de tomar decisiones de inversión importantes que contribuyan con la generación de desarrollo local, desde las potencialidades existentes y porque no, atrevemos a contribuir con la generación de políticas locales.

Oficina Principal Sincelejo: Cr20 N°27-87 Ed. Cámara de Comercio Teléfonos:(5) 2821870- 2826316 Fax: 2824865-2807919 Sincelejo-Sucre Correo: ccsincelejo@ccsincelejo.org	Oficina Seccional Corozal: Cr27 #28-08 L5 CC Bulevar Plaza Teléfonos: (5)2850037 Corozal - Sucre Correo: ccsroozal@ccsincelejo.org	Oficina Seccional San Marcos Cra. 27 # 15 - 63 Centro Teléfonos: (5)2955528 San Marcos – Sucre Correo: ccssm@ccsincelejo.org	Oficina Seccional Tolú Av 1Era # 14 -76 Teléfonos: (5)2861919 Tolú - Sucre Correo: ccstolu@ccsincelejo.org
---	---	---	---

<http://www.ccsincelejo.org>



“Liderazgo empresarial para la competitividad regional “

3. INTRODUCCIÓN.

El presente estudio se ha propuesto contextualizar al lector y la comunidad en general, sobre la dinámica económica y productiva de la jurisdicción de la Cámara de Comercio de Sincelejo, durante el 2018. Aportando elementos de juicio que permitan conocer la realidad local e interpretarla.

En todo momento, buscamos ofrecer una herramienta que permita al sector productivo, comercial y comunidad en general, el conocimiento de su realidad y desde allí trazar una ruta orientada a generar dinámica y propender por la evolución de nuestra economía local.

El espacio se ha abierto, las condiciones se están proponiendo para tomar nuestro presente y proyectarnos desde lo que somos, hasta lo que queremos ser. Que las generaciones venideras puedan disponer de una realidad dinámica y expuesta a un mundo cada vez más exigente en productividad y competitividad, agradeciendo el generar condiciones para emprender e innovar para generar mejores condiciones de vida.

Disfruten de este esfuerzo institucional por facilitar un análisis cercano a la vocación productiva y dispongan dicho contenido para argumentar y proyectar las potencialidades de nuestros pueblos.

Oficina Principal Sincelejo: Cr20 N°27-87 Ed. Cámara de Comercio Teléfonos:(5) 2821870- 2826316 Fax: 2824865-2807919 Sincelejo-Sucre Correo: ccsincelejo@ccsincelejo.org	Oficina Seccional Corozal: Cr27 #28-08 L5 CC Bulevar Plaza Teléfonos: (5)2850037 Corozal - Sucre Correo: ccscozozal@ccsincelejo.org	Oficina Seccional San Marcos Cra. 27 # 15 - 63 Centro Teléfonos: (5)2955528 San Marcos – Sucre Correo: ccssm@ccsincelejo.org	Oficina Seccional Tolú Av 1Era # 14 -76 Teléfonos: (5)2861919 Tolú - Sucre Correo: ccstolu@ccsincelejo.org
---	---	---	---

<http://www.ccsincelejo.org>



“Liderazgo empresarial para la competitividad regional “

4. CUERPO DEL ESTUDIO.

4.1. INDICADORES BÁSICOS.

Cuadro 4.1.

Sucre. Indicadores Generales.

Aspectos generales		
VARIABLES e indicadores	Sucre	Colombia
Extensión territorial.	10.670 km ²	1.224.817 km ²
Número de municipios 2013.	26	1.123
Población proyectada 2016 (DANE)	859.913 habitantes	48.203.405 habitantes
Participación del PIB departamental en el total nacional 2016.	0,82%	100,0%
PIB per cápita 2016.	\$ 8.215.947	\$ 17.696.729
	U\$ 2.661	U\$ 5.800
Exportaciones per cápita 2016.	U\$ 286,7	U\$ 637,9
Importaciones (CIF) per cápita 2016	U\$ 13,3	U\$ 920,8

Fuente: DANE – IGAC.

Fecha de actualización: Octubre 05 de 2018 (Oficina de Estudios Económicos OEE MinCIT).

El departamento de Sucre, cuenta con una extensión territorial de 10.670 Km², representando un área del 0,9% de la extensión total de la República de Colombia y el 8.5% de la región Caribe. Su capital Sincelejo, se encuentra a 213 m.s.n.m. (metros sobre el nivel del mar. (Cuadro 4.1.)

La población proyectada al 2016 es de 859.913 habitantes, su actividad económica representa el 0,82% del PIB nacional. (Cuadro 4.1.)

4.1.1 Entorno Macroeconómico.

La jurisdicción definida para nuestra organización históricamente ha tenido una actividad económica basada en el comercio y la producción agropecuaria, con poco valor agregado y orientada al mercado interno, lo cual ha incidido en que sea una de las economías más

Oficina Principal Sincelejo:
Cr20 N°27-87 Ed. Cámara de Comercio
Teléfonos:(5) 2821870- 2826316
Fax: 2824865-2807919 Sincelejo-Sucre
Correo: ccsincelejo@ccsincelejo.org

Oficina Seccional Corozal:
Cr27 #28-08 L5 CC Bulevar Plaza
Teléfonos: (5)2850037
Corozal - Sucre
Correo: ccscorozal@ccsincelejo.org

Oficina Seccional San Marcos
Cra. 27 # 15 - 63 Centro
Teléfonos: (5)2955528
San Marcos – Sucre
Correo: ccssm@ccsincelejo.org

Oficina Seccional Tolú
Av 1Era # 14 -76
Teléfonos: (5)2861919
Tolú - Sucre
Correo: ccstolu@ccsincelejo.org

<http://www.ccsincelejo.org>



“Liderazgo empresarial para la competitividad regional “

pobres del país. De acuerdo con Espinosa (2005), varios factores han restringido el crecimiento económico regional: altas tasas de crecimiento demográfico, bajo encadenamiento de los principales productos de expansión (principalmente la ganadería extensiva), alta dependencia de la demanda interna, concentración en la distribución de la tierra, un alto porcentaje de predios urbanos y rurales carente de títulos y el conflicto armado. Para el año 2018, la dinámica económica productiva se puede inferir analizando los siguientes indicadores:

En materia de competitividad, la CEPAL posiciona a Sucre en el puesto 22 de 32 departamentos, según las variables Capital Humano, Ciencia, Tecnología e Innovación, Fortaleza de la Economía, Gestión y Finanzas Públicas e Infraestructura. El Doing Business, de 23 ciudades capitales, Sincelejo ocupa el puesto 12, considerando las variables Apertura de una Empresa, Obtención de Permisos de Construcción, Pago de Impuestos y Registro de Propiedades. Igualmente, el Consejo Privado de Competitividad, otorga al departamento, el puesto 21 de 25 departamentos, según las dimensiones Condiciones Básicas, Eficiencia y Sofisticación e Innovación. (Ver Cuadro 4.1.1.)

Cuadro 4.1.1.

Sucre. Indicadores de Competitividad.

Indicadores de Competitividad		
Indicador	Variable	Ranking
Cepal	Puesto Sucre	22
32 departamentos 5 indicadores (CEPAL, 2017)	Capital humano.	14
	Ciencia, tecnología e Innovación.	27
	Fortaleza de la economía.	22
	Gestión y finanzas públicas.	15
	Infraestructura.	22
Doing Business	Puesto Sincelejo	12
32 ciudades 4 Indicadores (Banco Mundial, 2017)	Apertura de una empresa	10
	Obtención de permiso de construcción.	7
	Pago de impuestos	28
	Registro de propiedades	23
Consejo privado de Competitividad	Puesto Sucre	21
27 departamentos 3 dimensiones (Consejo privado de competitividad, 2015)	Condiciones básicas	18
	Eficiencia	24
	Sofisticación e innovación	22

Fuente: Banco Mundial (2015) – CEPAL (2017) - Consejo Privado de Competitividad (2015).

Oficina Principal Sincelejo:

Cr20 N°27-87 Ed. Cámara de Comercio
Teléfonos:(5) 2821870- 2826316

Fax: 2824865-2807919 Sincelejo-Sucre

Correo: ccsincelejo@ccsincelejo.org

Oficina Seccional Corozal:

Cr27 #28-08 L5 CC Bulevar Plaza
Teléfonos: (5)2850037

Corozal - Sucre

Correo: ccsccorozal@ccsincelejo.org

Oficina Seccional San Marcos

Cra. 27 # 15 - 63 Centro
Teléfonos: (5)2955528

San Marcos – Sucre

Correo: ccssm@ccsincelejo.org

Oficina Seccional Tolú

Av 1Era # 14 -76

Teléfonos: (5)2861919

Tolú - Sucre

Correo: ccstolu@ccsincelejo.org

Según el DANE el su último reporte, Sucre presenta tasa global de participación de 59,8% y tasa de ocupación de 54,3%. La tasa de desocupación fue 9,1% inferior 3,0 puntos porcentuales frente al año 2016 (9,4%). (Cuadro 4.1.2. y Gráfico 4.1.2)

Cuadro 4.1.2

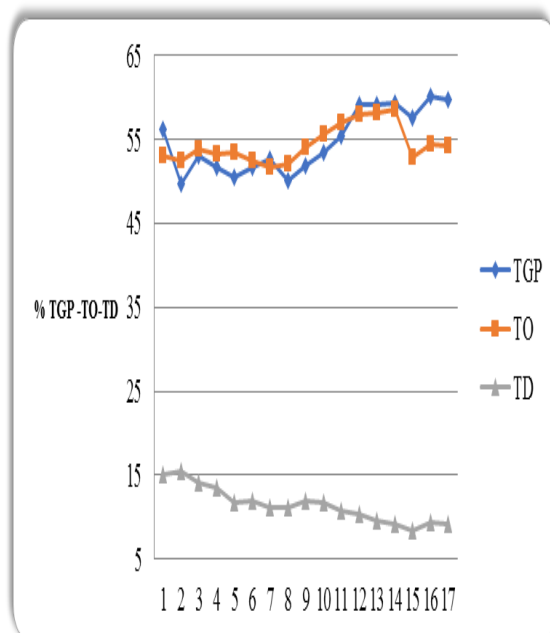
Sucre. Tasa Global de Participación, de Ocupación y de Empleo 2001-2017.

Año	TGP	TO	TD
2001	56,2	53,1	15,1
2002	49,8	52,5	15,5
2003	53,1	53,9	14,1
2004	51,7	53,2	13,5
2005	50,5	53,4	11,8
2006	51,7	52,5	12,0
2007	52,7	51,7	11,2
2008	50,2	52,0	11,2
2009	51,9	54,1	12,0
2010	53,5	55,6	11,7
2011	55,5	57,0	10,8
2012	59,1	58,0	10,3
2013	59,1	58,1	9,6
2014	59,3	58,6	9,1
2015	57,6	52,8	8,3
2016	60,1	54,4	9,4
2017	59,8	54,3	9,1

Fuente: DANE-GEIH

Gráfico 4.1.2

Sucre. Tasa Global de Participación, de Ocupación y de Empleo 2001-2017.



Fuente: DANE-GEIH

Sincelejo se ubicó en el grupo de 3 ciudades cuya inflación estuvo por encima del promedio nacional. En Sincelejo la inflación alcanzó el 3,41%, mientras que el total nacional fue de 2,87%. (Cuadro 4.1.3., Gráfico 4.1.3)



“Liderazgo empresarial para la competitividad regional “

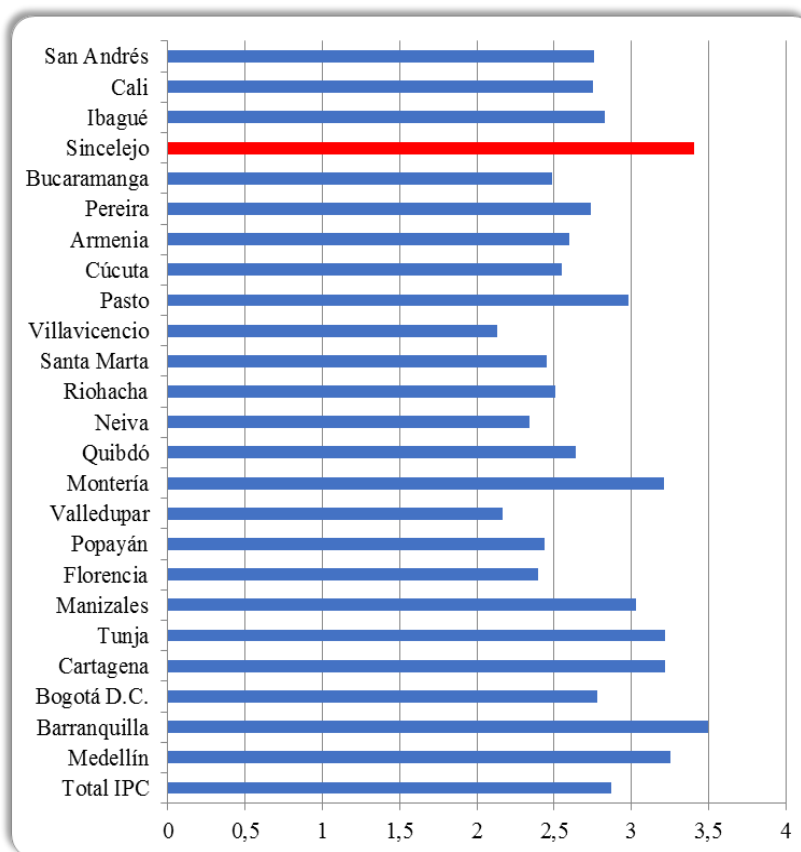
La inflación en Sincelejo a octubre de 2018 fue de 4,1 El DANE, a octubre de 2018, destaca que el grupo de bienes que menos aumento los precios fue comunicaciones. (Cuadro 4.1.3, Gráfico 4.1.3) .

Cuadro 4.1.3
Colombia. Inflación por Ciudades 2018.

Ciudad	Porcentaje
Total IPC	2,87
Medellín	3,25
Barranquilla	3,50
Bogotá D.C.	2,78
Cartagena	3,22
Tunja	3,22
Manizales	3,03
Florencia	2,40
Popayán	2,44
Valledupar	2,17
Montería	3,21
Quibdó	2,64
Neiva	2,34
Riohacha	2,51
Santa Marta	2,45
Villavicencio	2,13
Pasto	2,98
Cúcuta	2,55
Armenia	2,60
Pereira	2,74
Bucaramanga	2,49
Sincelejo	3,41
Ibagué	2,83
Cali	2,75
San Andrés	2,76

Fuente: DANE – Índice de Precios al Consumidor.

Gráfico 4.1.3.
Colombia. Inflación por Ciudades 2018.



Fuente: DANE – Índice de Precios al Consumidor.

Oficina Principal Sincelejo:
Cr20 N°27-87 Ed. Cámara de Comercio
Teléfonos:(5) 2821870- 2826316
Fax: 2824865-2807919 Sincelejo-Sucre
Correo: ccsincelejo@ccsincelejo.org

Oficina Seccional Corozal:
Cr27 #28-08 L5 CC Bulevar Plaza
Teléfonos: (5)2850037
Corozal - Sucre
Correo:ccscozoral@ccsincelejo.org

Oficina Seccional San Marcos
Cra. 27 # 15 - 63 Centro
Teléfonos: (5)2955528
San Marcos – Sucre
Correo:ccsm@ccsincelejo.org

Oficina Seccional Tolú
Av 1Era # 14 -76
Teléfonos: (5)2861919
Tolú - Sucre
Correo:ccstolu@ccsincelejo.org

<http://www.ccsincelejo.org>



“Liderazgo empresarial para la competitividad regional “

La estructura agrícola departamental, presenta al zapote, tabaco negro y ñame como líderes en cultivos permanentes y batata, berenjena y tabaco rubio como líderes en cultivos transitorios. La Estructura pecuaria, presenta a las especies bovino y aviar como líderes en esta materia, seguidas en su orden por la porcina, equina, bufalina y caprina. (Ver Cuadro 4.1.4).

Cuadro 4.1.4
Sucre. Sector pecuario por cabezas 2017.

Producto	Cabezas por Especie	% del total nacional	Ránking
Especie Aviar	659.222	0.42%	17
Especie Bovina.	992.238	4.23%	12
Especie Equina	54.371	3.76%	14
Especie Porcina	213.137	4.00%	6
Especie Bufalina	20.203	6.55%	6
Especie Caprina	4.953	0.43%	10

Fuente: DANE - Encuesta Nacional Agropecuaria - Inventario Pecuario 2017

Acorde con los datos de Aerocivil, Cotelco, DAS, Migración - Colombia, Terminales de transporte, la hotelería sucreña oficializó crecimiento del 10,6% en afluencia de viajeros extranjeros no residentes en Colombia. Igualmente reportó decrecimiento del 5,9% en pasajeros aéreos nacionales respectivamente.

5. INFORMACIÓN RELACIONADA CON EL PRESUPUESTO - MUNICIPIO DE SINCELEJO.

El municipio de Sincelejo para la vigencia 2018, destinó un presupuesto total de \$ 131.496.941*, de los cuales gastó en educación \$ 131.496.946*, en salud \$ 72.480.421* y en infraestructura \$ 11.254.612*. (Ver Gráfico 5.1).

Oficina Principal Sincelejo:
Cr20 N°27-87 Ed. Cámara de Comercio
Teléfonos:(5) 2821870- 2826316
Fax: 2824865-2807919 Sincelejo-Sucre
Correo: ccsincelejo@ccsincelejo.org

Oficina Seccional Corozal:
Cr27 #28-08 L5 CC Bulevar Plaza
Teléfonos: (5)2850037
Corozal - Sucre
Correo: ccscorozal@ccsincelejo.org

Oficina Seccional San Marcos
Cra. 27 # 15 - 63 Centro
Teléfonos: (5)2955528
San Marcos – Sucre
Correo: ccssm@ccsincelejo.org

Oficina Seccional Tolú
Av 1Era # 14 -76
Teléfonos: (5)2861919
Tolú - Sucre
Correo: ccstolu@ccsincelejo.org

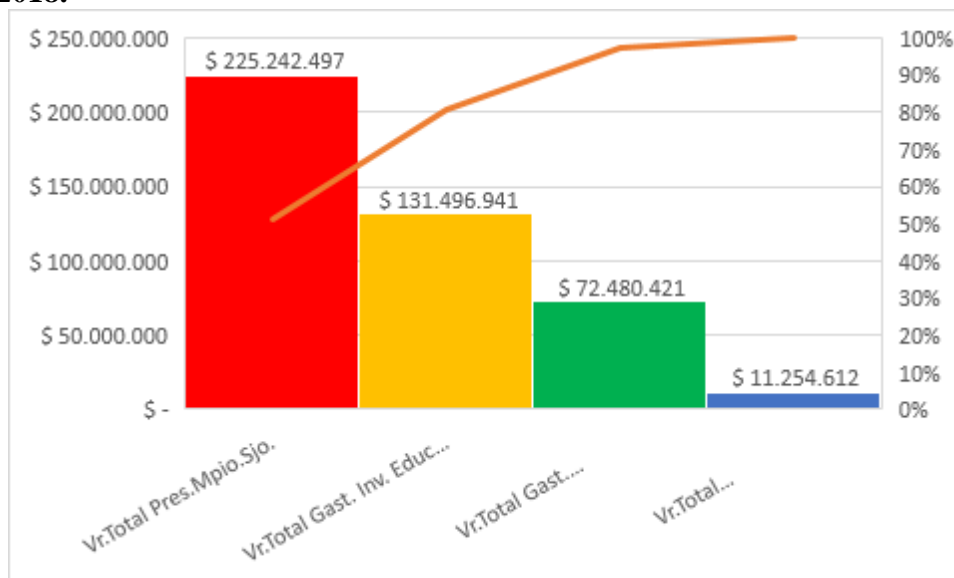
<http://www.ccsincelejo.org>



“Liderazgo empresarial para la competitividad regional “

Gráfico 5.1.

Sincelejo. Presupuesto y gastos de inversión en educación, salud e inversión 2018.



Fuente: Departamento Nacional de Planeación – DNP Terridata.

*Cifras en Miles de Pesos.

6. INFORMACIÓN GENERAL REGISTROS PÚBLICOS – CÁMARA DE COMERCIO DE SINCELEJO.

6.1 ACTIVIDAD REGISTRAL EMPRESARIAL.

6.1.1 Registro Mercantil – R.M.

Para el año 2018 el sector productivo de la jurisdicción definida para la Cámara de Comercio de Sincelejo, registró 3.375 nuevas unidades productivas, de las cuales 2.890 fueron personas naturales que representan un capital asociado de \$ 10.768.887.597

Oficina Principal Sincelejo:
Cr20 N°27-87 Ed. Cámara de Comercio
Teléfonos:(5) 2821870- 2826316
Fax: 2824865-2807919 Sincelejo-Sucre
Correo: ccsincelejo@ccsincelejo.org

Oficina Seccional Corozal:
Cr27 #28-08 L5 CC Bulevar Plaza
Teléfonos: (5)2850037
Corozal - Sucre
Correo: cscorozal@ccsincelejo.org

Oficina Seccional San Marcos
Cra. 27 # 15 - 63 Centro
Teléfonos: (5)2955528
San Marcos – Sucre
Correo: ccssm@ccsincelejo.org

Oficina Seccional Tolú
Av 1Era # 14 -76
Teléfonos: (5)2861919
Tolú - Sucre
Correo: ccstolu@ccsincelejo.org

<http://www.ccsincelejo.org>



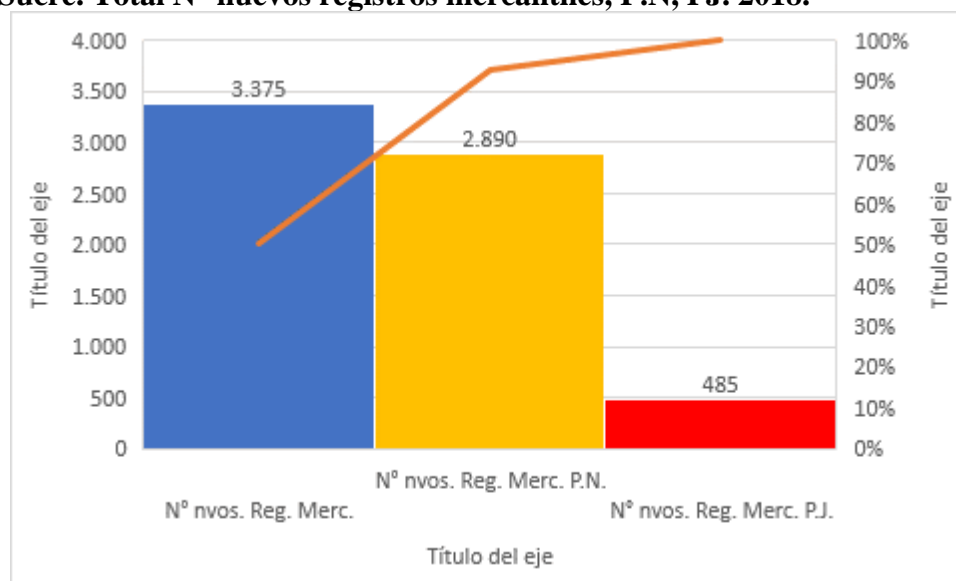
“Liderazgo empresarial para la competitividad regional “

millones, y 485 personas jurídicas que representan un capital asociado de \$ 24.818.700.254 millones. (Ver Gráfico 6.1.1).

Del total de nuevas unidades productivas registradas para el 2018, con actividades debidamente clasificadas, 3.363 fueron microempresas, 11 fueron pequeñas empresas, 1 fue mediana empresa. Para el periodo en análisis no se registraron grandes empresas.

Para año 2018, fueron renovadas 11.764 empresas, que continúan desarrollando sus actividades productivas, contribuyendo con la dinámica económica en la jurisdicción.

Gráfico 6.1.1
Sucre. Total N° nuevos registros mercantiles, P.N, PJ. 2018.



Fuente: Departamento de Registros – Cámara de Comercio de Sincelejo.

6.1.2 Registro de Entidades Sin Ánimo de Lucro - ESAL.

Para el año 2018, fueron registradas 251 nuevas entidades sin ánimo de lucro, de las cuales 238 fueron asociaciones, corporaciones y fundaciones, 4 entidades de economía solidaria, 2

Oficina Principal Sincelejo:

Cr20 N°27-87 Ed. Cámara de Comercio
Teléfonos:(5) 2821870- 2826316

Fax: 2824865-2807919 Sincelejo-Sucre

Correo: ccsincelejo@ccsincelejo.org

Oficina Seccional Corozal:

Cr27 #28-08 L5 CC Bulevar Plaza
Teléfonos: (5)2850037

Corozal - Sucre

Correo: ccscorozal@ccsincelejo.org

Oficina Seccional San Marcos

Cra. 27 # 15 - 63 Centro
Teléfonos: (5)2955528

San Marcos – Sucre

Correo: ccssm@ccsincelejo.org

Oficina Seccional Tolú

Av 1Era # 14 -76

Teléfonos: (5)2861919

Tolú - Sucre

Correo: ccstolu@ccsincelejo.org

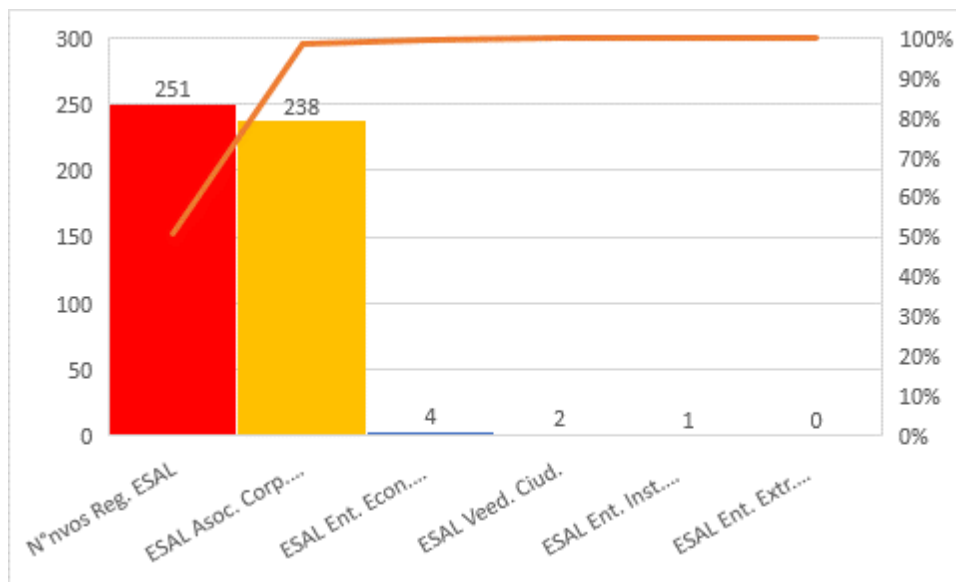
<http://www.ccsincelejo.org>



“Liderazgo empresarial para la competitividad regional “

de veedurías ciudadanas y 1 cooperativa. No fueron registradas para el periodo entidades extranjeras de derecho privado. En total fueron renovadas 2032 entidades sin ánimo de lucro. (Ver Gráfico 6.1.2).

Gráfico 6.1.2
Sucre. Total N° nuevos registros ESAL por tipo 2018.



Fuente: Departamento de Registros – Cámara de Comercio de Sincelejo.

6.1.3 Registro Nacional de Turismo - RNT.

Para el año 2018, fueron inscritas 87 nuevas empresas en este registro, de las cuales 73 son personas naturales y 14 personas jurídicas.

De las 87 nuevas empresas inscritas en el presente registro, 3 son centros vacacionales, 3 son viviendas turísticas, 43 son hospedaje no permanente, 21 son hoteles, 8 agencias de viaje, 2 establecimientos de gastronomía y similares, 3 son de guías turísticas, 0 de ferias y

Oficina Principal Sincelejo:
Cr20 N°27-87 Ed. Cámara de Comercio
Teléfonos:(5) 2821870- 2826316
Fax: 2824865-2807919 Sincelejo-Sucre
Correo: ccsincelejo@ccsincelejo.org

Oficina Seccional Corozal:
Cr27 #28-08 L5 CC Bulevar Plaza
Teléfonos: (5)2850037
Corozal - Sucre
Correo:ccscorozal@ccsincelejo.org

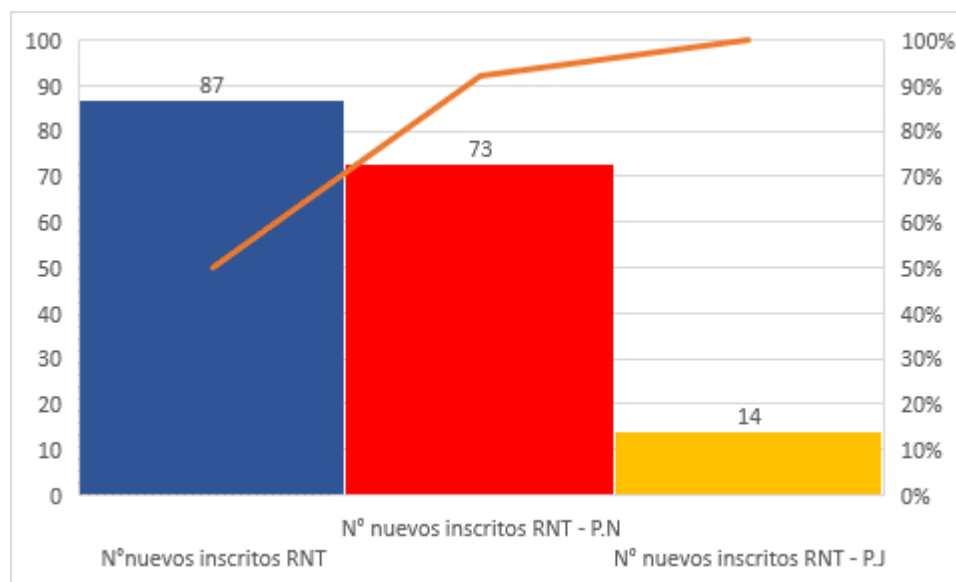
Oficina Seccional San Marcos
Cra. 27 # 15 - 63 Centro
Teléfonos: (5)2955528
San Marcos – Sucre
Correo:ccssm@ccsincelejo.org

Oficina Seccional Tolú
Av 1Era # 14 -76
Teléfonos: (5)2861919
Tolú - Sucre
Correo:ccstolu@ccsincelejo.org

<http://www.ccsincelejo.org>

convenciones y 4 de vehículos y transporte turístico. En total fueron renovadas 347 empresas en este registro. (Ver Gráfico 6.1.3).

Gráfico 6.1.3
Sucre. Total N° nuevos RNT – PN, PJ 2018.



Fuente: Departamento de Registros – Cámara de Comercio de Sincelejo.

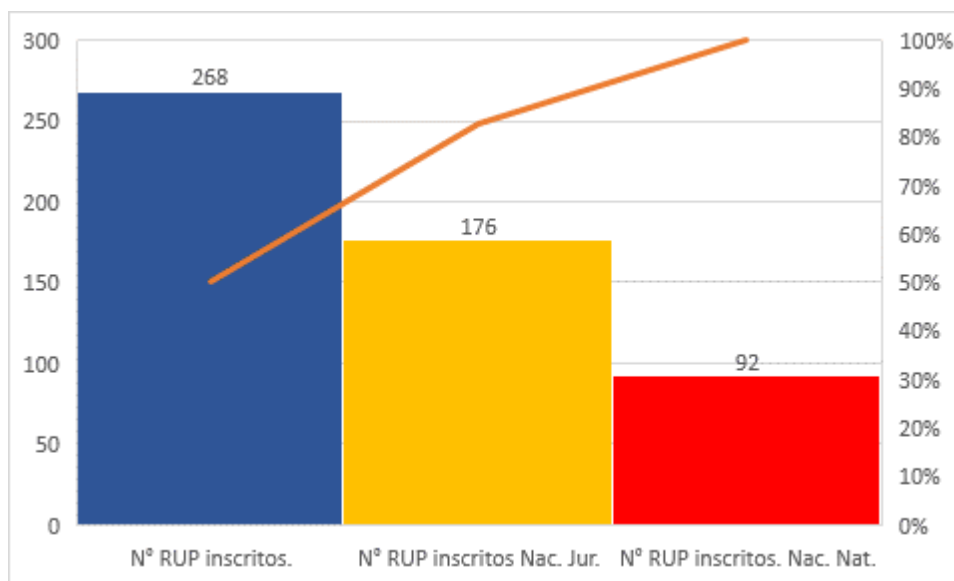
6.1.4 Registro Único de Proponentes -RUP.

Para el año 2018, fueron inscritas 268 empresas en este registro, de los cuales 92 son personas naturales y 176 son personas jurídicas, no se presentaron registros de personas naturales extranjeras ni de personas jurídicas extranjeras. En total para este periodo fueron renovados 368 RUP. (Ver Gráfico 6.1.4).



“Liderazgo empresarial para la competitividad regional “

Gráfico 6.1.4
Sucre. Total N° nuevos RUP – PN, PJ 2018.



Fuente: Departamento de Registros – Cámara de Comercio de Sincelejo.

7. NIVEL AGREGADO – CÁMARA DE COMERCIO DE SINCELEJO.

El Año 2018 presentó por concepto de empresas matriculadas, un monto total de \$ 35.587'587.851 millones, no fueron reportados pasivos por las empresas matriculadas, los ingresos totales reportados están en el orden de \$ 1'000.000.

No fueron reportados gastos totales, costos totales y utilidades totales, por parte de las empresas matriculadas. Fueron reportados por las nuevas empresas inscritas en los registros, un total de 251 nuevos empleos.

Para el periodo analizado las sociedades anónimas simplificadas S.A.S, reportaron \$ 151.708'220.600 millones de capital autorizado y \$ 28.945'267.500 millones.

Oficina Principal Sincelejo:
 Cr20 N°27-87 Ed. Cámara de Comercio
 Teléfonos:(5) 2821870- 2826316
 Fax: 2824865-2807919 Sincelejo-Sucre
 Correo: ccsincelejo@ccsincelejo.org

Oficina Seccional Corozal:
 Cr27 #28-08 L5 CC Bulevar Plaza
 Teléfonos: (5)2850037
 Corozal - Sucre
 Correo: ccscozozal@ccsincelejo.org

Oficina Seccional San Marcos
 Cra. 27 # 15 - 63 Centro
 Teléfonos: (5)2955528
 San Marcos – Sucre
 Correo: ccssm@ccsincelejo.org

Oficina Seccional Tolú
 Av 1Era # 14 -76
 Teléfonos: (5)2861919
 Tolú - Sucre
 Correo: ccstolu@ccsincelejo.org

<http://www.ccsincelejo.org>



“Liderazgo empresarial para la competitividad regional “

8. CONCLUSIONES Y RECOMENDACIONES.

Según la información disponible, concluimos que el departamento de Sucre posee un enorme potencial agroindustrial, microempresarial y artesanal, pero sus empresarios presentan carencia de recursos, deficiencias en la administración de sus negocios, un alto nivel de intermediación, bajo nivel de inversión; con poca inserción de procesamiento e innovación, sumado al proceso de descentralización fiscal, con el consecuente crecimiento del sector público, especialmente en la prestación de servicios sociales como los de administración pública, educación y salud, entre otros, que le convierten en una economía actualmente tercerizada.

Por lo expuesto, se observa que su economía no ha podido absorber el alto nivel de desplazamiento, que la convierten en una economía expuesta a la delincuencia. Es necesario generar desarrollo desde el mejoramiento de su infraestructura (vías, aeropuertos, sistemas de drenaje y riego, entre otras), establecer reglas claras para la atracción de la inversión nacional e internacional orientada a la generación de valor agregado y empleo a través de Macroproyectos de inversión, a fin de dinamizar su economía.

Oficina Principal Sincelejo: Cr20 N°27-87 Ed. Cámara de Comercio Teléfonos:(5) 2821870- 2826316 Fax: 2824865-2807919 Sincelejo-Sucre Correo: ccsincelejo@ccsincelejo.org	Oficina Seccional Corozal: Cr27 #28-08 L5 CC Bulevar Plaza Teléfonos: (5)2850037 Corozal - Sucre Correo: ccscorozal@ccsincelejo.org	Oficina Seccional San Marcos Cra. 27 # 15 - 63 Centro Teléfonos: (5)2955528 San Marcos – Sucre Correo: ccsm@ccsincelejo.org	Oficina Seccional Tolú Av 1Era # 14 -76 Teléfonos: (5)2861919 Tolú - Sucre Correo: ccstolu@ccsincelejo.org
---	---	---	---

<http://www.ccsincelejo.org>



“Liderazgo empresarial para la competitividad regional “

9. REFERENCIAS BIBLIOGRAFICAS.

- ✚ Departamento Administrativo Nacional de Estadísticas DANE (DANE-GEIH 2013-2014-2015-2016-2017-2018).
- ✚ Dirección de Impuestos y Aduanas Nacionales (DIAN 2013-2014-2015-2016-2017-2018).
- ✚ Departamento Nacional de Planeación DNP – DIFP (Terridata).
- ✚ Cámara de Comercio de Sincelejo – Departamento de Registros Públicos 2018-.
- ✚ Departamento Administrativo de Seguridad -Migración Colombia (DAS 2014-2015-2016-2017).
- ✚ Aeronáutica Civil – Unidad Administrativa Especial (AEROCIVIL - UAE 2014-2015-2016-2017).
- ✚ Asociación Hotelera y Turística de Colombia (COTELCO 2014-2015-2016-2017).
- ✚ Instituto Geográfico Agustín Codazzi (IGAC 2013-2014-2015-2016-2017).
- ✚ Terminales de Transporte (2014-2015-2016-2017).
- ✚ Oficina de Estudios Económicos – Ministerio de Comercio, Industria y Turismo (OEE - MINCIT 2013-2014-2015-2016-2017-2018).
- ✚ Ministerio de Agricultura – Anuario Agropecuario (MINAGRICULTURA 2014-2015-2016-2017-2018).
- ✚ Banco Mundial (BM 2015 - 2018).
- ✚ Comisión Económica para América Latina (CEPAL 2013 2018).
- ✚ Consejo Privado de Competitividad (CPC 2017).

Oficina Principal Sincelejo:
Cr20 N°27-87 Ed. Cámara de Comercio
Teléfonos:(5) 2821870- 2826316
Fax: 2824865-2807919 Sincelejo-Sucre
Correo: ccsincelejo@ccsincelejo.org

Oficina Seccional Corozal:
Cr27 #28-08 L5 CC Bulevar Plaza
Teléfonos: (5)2850037
Corozal - Sucre
Correo:ccscorozal@ccsincelejo.org

Oficina Seccional San Marcos
Cra. 27 # 15 - 63 Centro
Teléfonos: (5)2955528
San Marcos – Sucre
Correo:ccssm@ccsincelejo.org

Oficina Seccional Tolú
Av 1Era # 14 -76
Teléfonos: (5)2861919
Tolú - Sucre
Correo:ccstolu@ccsincelejo.org

<http://www.ccsincelejo.org>